

# atelier



im Savoy-Theater - Graf Adolf Str. 47  
Tel. 0211.566 34 96

# CINEMA



Schneider-Wibbel-Gasse 5  
Tel. 0211.836 99 72

# fambi\*



Klosterstr. 78  
Tel 0211. 35 36 35

**29.7. - 4.8.**

**MICMACS- UNS GEHÖRT PARIS 2. Woche**  
tgl. um 17.00, 19.15 & 21.30 Uhr, **So nur um 17.00 & 21.30 Uhr**



**MADemoiselle CHAMBON** *Vorpremiere in OmU*  
So um 19.15 Uhr

**5.8. - 11.8.**

**MICMACS- UNS GEHÖRT PARIS 3. Woche**  
tgl. um 17.00, 19.15 & 21.30 Uhr



**12.8. - 18.8.**

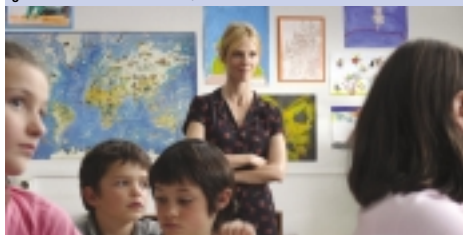
**MADemoiselle CHAMBON** *Erstaufführung*  
tgl. um 17.00 & 19.15 Uhr, Sa & So auch um 14.45 Uhr



**MICMACS- UNS GEHÖRT PARIS 4. Woche** tgl. um 21.30 Uhr

**19.8. - 25.8.**

**MADemoiselle CHAMBON 2. Woche**  
tgl. um 17.00 & 19.15 Uhr, Sa & So auch um 14.45 Uhr



**MÄNNER AL DENTE 6. Woche** tgl. um 21.30 Uhr

**26.8. - 1.9.**

**THE ULTIMATIVE WAVE TAHITI** *digital 3D* *Erstaufführung*  
Sa & So um 14.45 Uhr

**DAS LEBEN IST ZU LANG** *Erstaufführung*  
tgl. um 17.30, 19.30 & 21.30 Uhr  
Fr um 19.30 Uhr in Anwesenheit von Dany Levy

**THE ULTIMATIVE WAVE TAHITI** *digital 3D* *Erstaufführung*  
Sa & So um 23.15 Uhr

**29.7. - 4.8.**

**DAS KONZERT** *Erstaufführung*  
tgl. 16.30, 19.00 Uhr, Sa & So auch 14.00 Uhr



**MR. NOBODY 4. Woche** tgl. um 21.30 Uhr

**5.8. - 11.8.**

**DAS KONZERT 2. Woche**  
tgl. 16.30, 19.00 Uhr, Sa & So auch 14.00 Uhr

**MOON 4. Woche** tgl. um 21.30 Uhr



**12.8. - 18.8.**

**DAS KONZERT 3. Woche** tgl. 16.30, 19.00 Uhr  
**Mo nur um 16.30 Uhr**, Sa & So auch 14.00 Uhr

**MÄNNER IM WASSER** *Vorpremiere in OmU*  
Mo um 19.15 Uhr

**MOON 5. Woche** tgl. um 21.30 Uhr

**19.8. - 25.8.**

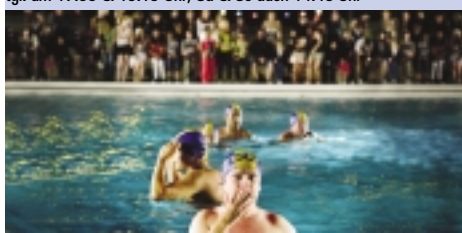
**MÄNNER IM WASSER** *Erstaufführung*  
tgl. um 17.00 & 19.15 Uhr, Sa & So auch 14.45 Uhr



**MICMACS- UNS GEHÖRT PARIS 5. Woche** tgl. um 21.30 Uhr

**26.8. - 1.9.**

**MÄNNER IM WASSER 2. Woche**  
tgl. um 17.00 & 19.15 Uhr, Sa & So auch 14.45 Uhr



**MICMACS- UNS GEHÖRT PARIS 6. Woche** tgl. um 21.30 Uhr

**29.7. - 4.8.**

**URMEL AUS DEM EIS** *Kinderkino* Sa & So um 15.15 Uhr  
**HERBSTGOLD 3. Woche** Sa um 15.00 Uhr  
**VOODOO - DIE KRAFT DES HEILENS** *OmU* So um 15.30 Uhr  
**SPACE TOURISTS** *Erstaufführung* tgl. um 17.00 Uhr  
**MAHLER AUF DER COUCH 4. Woche** tgl. um 17.15 Uhr  
**RENN, WENN DU KANNST** *Erstaufführung* tgl. um 19.15 Uhr  
**MÄNNER AL DENTE 3. Woche** tgl. um 19.15 & 21.30 Uhr  
**Mo & Di nur um 21.30 Uhr**

**EINE KARTE DER KLÄNGE VON TOKIO**

*Vorpremiere in OmU* Mo um 19.15 Uhr

**ME TOO** *Vorpremiere in OmU* Di um 19.15 Uhr

**ROCKSTEADY - THE ROOTS OF REGGAE** *OmU* *Erstaufführung*  
tgl. um 21.30 Uhr

**5.8. - 11.8.**

**HIER KOMMT LOLA** *Kinderkino* Sa & So um 15.00 Uhr

**ME TOO** *Erstaufführung* Sa & So um 14.30 Uhr

**EINE KARTE DER KLÄNGE VON TOKIO** *Erstaufführung*  
Do bis Di um 17.00 Uhr

**SPACE TOURISTS 2. Woche** tgl. um 16.45 Uhr

**ME TOO** *Erstaufführung* tgl. um 19.00 Uhr

**MOTHER** *Erstaufführung* tgl. um 19.00 Uhr, **Mo in OmU**

**EINE KARTE DER KLÄNGE VON TOKIO** *Erstaufführung*  
tgl. um 21.15 Uhr

**RENN, WENN DU KANNST** *Erstaufführung* tgl. um 21.30 Uhr

**12.8. - 18.8.**

**KÄPTN BLAUBÄR** *Kinderkino* So um 15.00 Uhr

**MR. NOBODY** Sa & So um 14.00 Uhr

**SPACE TOURISTS 3. Woche** Sa um 14.45 Uhr

**EINE KARTE DER KLÄNGE VON TOKIO 2. Woche**  
tgl. um 16.45 Uhr

**LONDON NIGHTS** *Erstaufführung* tgl. um 17.00 & 21.30 Uhr  
Mi um 21.30 Uhr in *OmU*, **Mo nur um 17.00 Uhr**, **Mi in OmU**

**MOTHER 2. Woche** tgl. um 19.00 Uhr, **Mo in OmU**

**ME TOO 2. Woche** tgl. (**außer Di**) um 19.00 Uhr

**MARY & MAX** *Vorpremiere in OmU* Di um 19.15 Uhr

**EINE KARTE DER KLÄNGE VON TOKIO 2. Woche**  
tgl. um 21.15 Uhr

**RENN, WENN DU KANNST 2. Woche** Mo um 21.30 Uhr

**19.8. - 25.8.**

**SNOOPY, COME HOME** *Kinderkino* So um 15.00 Uhr

**MR. NOBODY** Sa & So um 14.15 Uhr

**SPACE TOURISTS 4. Woche** Sa um 14.45 Uhr

**LONDON NIGHTS 2. Woche** tgl. um 17.00 Uhr

**BABYS** *Erstaufführung* tgl. um 17.00 & 19.00 Uhr  
**Mo nur um 17.00 Uhr**

**ME TOO 2. Woche** tgl. (**außer Mo**) um 19.00 Uhr

**RENN, WENN DU KANNST 3. Woche** Mo um 19.00 Uhr

**DER KLEINE NICK** *Vorpremiere in OmU* Mo um 19.00 Uhr

**EINE KARTE DER KLÄNGE VON TOKIO 3. Woche**  
tgl. um 21.00 Uhr

**LONDON NIGHTS 2. Woche** tgl. (**außer Mo**) 21.15 Uhr, **Mi in OmU**

**MOTHER 3. Woche** Mo um 21.30 Uhr

**26.8. - 1.9.**

**DER KLEINE NICK** *Erstaufführung*  
tgl. um 16.30 Uhr, Sa & So auch um 14.30 Uhr

**MARY & MAX** *Erstaufführung*  
tgl. um 18.15 Uhr, Sa & So auch um 15.00 Uhr

**BABYS 2. Woche** tgl. um 17.00 & 19.00 Uhr  
**Mo nur um 17.00 Uhr**

**DER KLEINE NICK** *Erstaufführung* tgl. um 20.00 Uhr

**RENN, WENN DU KANNST 4. Woche** Mo um 19.00 Uhr

**ENTER THE VOID** *Erstaufführung* tgl. (**außer Mo**) um 21.00 Uhr

**LONDON NIGHTS 3. Woche** Mo um 21.00 Uhr

**MARY & MAX** *Erstaufführung* tgl. um 21.45 Uhr

Programmänderungen vorbehalten

**29.7. - 4.8.**

**EASY VIRTUE** 6. Woche tgl. um 17.00 Uhr

**KLEINE WUNDER IN ATHEN** 2. Woche  
tgl. um 16.00 & 19.15 Uhr, **Mo nur um 16.00 Uhr**

**CINCINNATI KID** Steve McQueen Mo um 19.15 Uhr

**INCEPTION** OmU Erstaufführung tgl. um 18.15 & 21.00 Uhr

**MOON** 3. Woche Do bis Mo um 21.30 Uhr

**SOUL KITCHEN** Di & Mi um 21.30 Uhr

**5.8. - 11.8.**

**MR. NOBODY** tgl. um 16.15 Uhr

**KLEINE WUNDER IN ATHEN** 3. Woche tgl. 16.00 & 21.15 Uhr

**THEMBA** Erstaufführung tgl. (außer Mo) um 19.00 Uhr

Ken Russels **MAHLER** Mo um 19.00 Uhr

**INCEPTION** OmU 2. Woche tgl. um 18.15 & 21.00 Uhr



**12.8. - 18.8.**

**DIE ELEGANZ DER MADAME MICHEL** tgl. um 16.00 Uhr

**THEMBA** 2. Woche tgl. (außer So) um 17.15 Uhr

**2001 ODYSSEE IM WELTRAUM** Moviac Wunschfilm  
So um 16.30 Uhr

**INCEPTION** OmU 3. Woche tgl. um 18.15 & 21.00 Uhr

**8. WONDERLAND** OmU Erstaufführung  
tgl. (außer Mo) um 19.30 Uhr

**THOMAS CROWN IST NICHT ZU FASSEN** Steve McQueen  
Mo um 19.30 Uhr

**UNTIL THE LIGHT TAKES US** OmU tgl. um 21.30 Uhr

**19.8. - 25.8.**

**DIE ELEGANZ DER MADAME MICHEL**  
Sa & So um 15.00 Uhr

**MAHLER AUF DER COUCH** tgl. um 17.15 Uhr

**BRIEFE AN JULIA** Erstaufführung tgl. um 16.45 & 19.00 Uhr  
Sa & So auch um 14.30 Uhr

**8. WONDERLAND** OmU 2. Woche tgl. (außer Mo) um 19.30 Uhr

**BULLITT** Steve McQueen Mo um 19.15 Uhr

**INCEPTION** OmU 4. Woche tgl. um 21.15 Uhr, **Sa um 21.30 Uhr**

**DISTANZ** Erstaufführung tgl. um 21.15 Uhr  
Sa in Anwesenheit des Regisseurs und Hauptdarstellers

**26.8. - 1.9.**

**MAHLER AUF DER COUCH** Sa & So um 14.45 Uhr

**ME TOO** tgl. um 17.00 Uhr

**BRIEFE AN JULIA** 2. Woche tgl. um 16.45 & 19.00 Uhr  
Sa & So auch um 14.30 Uhr

**MADMOISELLE CHAMBON** 3. Woche  
tgl. (außer Mo) um 19.15 Uhr

**GETAWAY** Steve McQueen Mo um 19.15 Uhr

**INCEPTION** OmU 5. Woche tgl. um 21.15 Uhr

**DISTANZ** 2. Woche tgl. um 21.30 Uhr

**29.7. - 4.8.**

**HIER KOMMT LOLA** Kinderkino So um 14.45 Uhr

**DIE ELEGANZ DER MADAME MICHEL**  
Sa & So um 17.00 Uhr

**DER ANDERE** 5. Woche tgl. um 19.00 Uhr

**DIE BESCHISSENHEIT DER DINGE**  
Do bis Mo um 21.00 Uhr

**MY NAME IS KHAN** Di & Mi um 21.00 Uhr

**5.8. - 11.8.**

**KÄPTN BLAUBÄR** Kinderkino So um 14.45 Uhr

**MAHLER AUF DER COUCH** tgl. um 16.45 Uhr

**MÄNNER AL DENTE** 4. Woche tgl. um 19.00 Uhr

**DIE BESCHISSENHEIT DER DINGE**  
Do bis So um 21.30 Uhr

**ABSOLUTE GIGANTEN** F. Giering Mo um 21.30 Uhr

**SOUL KITCHEN** Di & Mi um 21.30 Uhr

**12.8. - 18.8.**

**SNOOPY, COME HOME** Kinderkino So um 15.00 Uhr

**MAHLER AUF DER COUCH** tgl. um 17.00 Uhr

**KLEINE WUNDER IN ATHEN** tgl. um 19.15 Uhr

**MÄNNER AL DENTE** 5. Woche tgl. (außer Mo) 21.30 Uhr

**PSYCHO** 50 Jahre Mo um 21.30 Uhr

**19.8. - 25.8.**

**DER INDIANER IM KÜCHENSCHRANK** Kinderkino  
So um 14.45 Uhr

**KLEINE WUNDER IN ATHEN** tgl. um 16.45 Uhr

**DAS KONZERT** 4. Woche tgl. (außer Di) um 19.00 Uhr

**ICH UND ORSON WELLES** Vorpremiere in OmU  
Di um 19.15 Uhr

**MOON** tgl. (außer Sa & Mi) um 21.30 Uhr

**AUSSER ATEM** 50 Jahre Mi um 21.15 Uhr

**26.8. - 1.9.**

**STUART LITTLE** Kinderkino So um 12.00 Uhr

**MR. NOBODY** Sa & So um 14.00 Uhr

**DAS KONZERT** 4. Woche tgl. um 16.45 Uhr

**ICH UND ORSON WELLES** Erstaufführung  
tgl. (außer Mo) um 19.15 Uhr

**FRÜHSTÜCK BEI TIFFANY** 50 Jahre Mo um 19.15 Uhr

**MOON** Do bis Sa um 21.30 Uhr

**MÄNNER AL DENTE** So bis Mi um 21.30 Uhr

**Programmänderungen sind nicht geplant, aber bei unserem Monatsprogramm immer mal möglich.**

**Das aktuelle Wochenprogramm erfahren Sie:**  
per Telefon-Ansage: 836 99 73, per Fax auf Anfrage  
im Büro, im Internet: [www.filmkunstkinos.de](http://www.filmkunstkinos.de)  
oder als Newsletter per e-mail, den Sie unter unserer  
e-mail Adresse anfordern können.

**Unsere Kinos können Sie auch mieten!**  
Preis ab € 150,- (Kindergeburtstag ab € 100,-)  
Infos unter 171 11 94.

**Schulvorstellungen** sind zu all unseren Filmen ab € 150,-  
möglich. Ab 50 Schüler zahlt jeder nur € 3,- Eintritt.  
Vereinbaren Sie mit uns einen Termin. Natürlich können wir  
Ihnen auch Filme anbieten, die derzeit nicht in unserem  
Programm sind, dabei können jedoch Mehrkosten entstehen.  
Lassen Sie sich beraten unter Tel: 0211 / 17 111 94  
oder schicken Sie Ihre Anfrage per Mail an:  
[playtime@filmkunstkinos.de](mailto:playtime@filmkunstkinos.de).



Alki e.V. - Siegburger Straße 25 - 40591 Düsseldorf  
Tel. 0211.72 13 13 4 - [www.vierlinden-openair.de](http://www.vierlinden-openair.de)

**29.7. - 4.8.**

**MY NAME IS KHAN** Fr & Sa um 21.30 Uhr

**MOON** Di & Mi 21.30 Uhr

**5.8. - 11.8.**

**DIE ELEGANZ DER MADAME MICHEL** Fr & Sa 21.30 Uhr

**DIE BESCHISSENHEIT DER DINGE** Di & Mi 21.30 Uhr

**12.8. - 18.8.**

**MR NOBODY** Fr um 21.30 Uhr

**LANG LEBE NED DEVINE** Sa um 21.30 Uhr

**SOUL KITCHEN** Di & Mi um 21.30 Uhr

**19.8. - 25.8.**

**KLEINE WUNDER IN ATHEN** Fr & Sa um 21.30 Uhr

**MOON** Mi um 21.30 Uhr

**26.8. - 1.9.**

**MÄNNER AL DENTE** Fr um 21.30 Uhr

**MOON** Di & Mi um 21.30 Uhr

**3.9. - 4.9.**

**MÄNNER AL DENTE** Fr & Sa um 21.30 Uhr

**Gäste im Juli**

Auf der Berlinale wurde **Thomas Siebens** Spielfilmdebüt  
**DISTANZ** um einen Serienmörder, dessen Leben sich mehr  
und mehr seinen Taten unterordnet, uraufgeführt. Gegen  
sein Image besetzt, spielt **Ken Duken** den wortkarger  
Sonderling mit beängstigender Präsenz. Beide sind am 21.  
August persönlich im Metropol und stellen ihren Film vor.



Noch weiß man nicht allzu viel über **Dani Levys** neuen  
Film **DAS LEBEN IST ZU LANG**. Da er noch für Festivals  
gehandelt wurde, gab es noch keine Pressevorstellung.  
Doch man weiß, dass - nachdem er in **ALLES AUF ZUCKER**  
die jüdische Lebensart auf's Korn genommen hat - nun-  
mehr die Moslems dran sind. Levys Beitrag zum  
Karrikaturenstreit dürfte vor allem wieder urkomisch aus-  
fallen. Am 27. August ist er zu Gast im Atelier und steht  
unserem Publikum Rede und Antwort für seinen neuesten  
Streich.